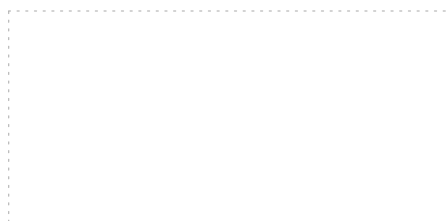


Výstavba objektu pro zřízení dětské skupiny v nemocnici Náchod

D.1.1.19 Detaily

Leden 2025



GENERÁLNÍ PROJEKTANT PRISPO s.r.o. Polská 375, 547 01 Náchod

VEDOUČÍ PROJEKTU VYPRACOVALA

Ing. Petr Chobotský Kristína Mohelníková



INVESTOR Královéhradecký kraj, Pivovarské náměstí 1245, 500 03 Hradec Králové

MÍSTO STAVBY Oblastní nemocnice Náchod - pč. 944/, 944/3, 944/4 k.ú. Náchod

STAVBA Výstavba objektu pro zřízení dětské skupiny v
nemocnici Náchod

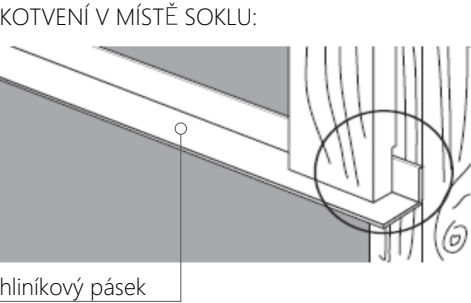
DATUM 12/2024

STUPEŇ PD DPS

ČÍSLO ZAKÁZKY 01-2024

OBSAH D.1.1.19 Detaily

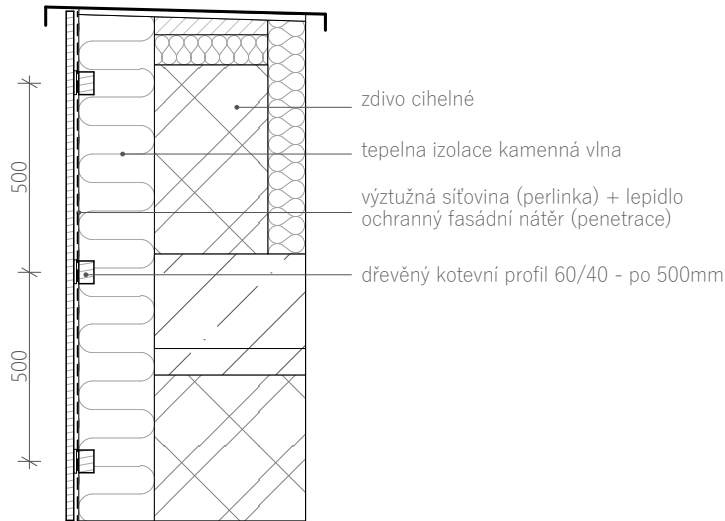
ILUSTRAČNÍ FOTO:



F2 SKLADBA FASÁDNÍHO OBKLADU:

- fasádní UV folie
- držák klipů pro dřevěné fasády
- klip pro dřevěné fasády
- mezník pro dřevěné fasády, distance 5,5 mm
- dřevěné fasádní prkno 100/20 - tropická dřevina

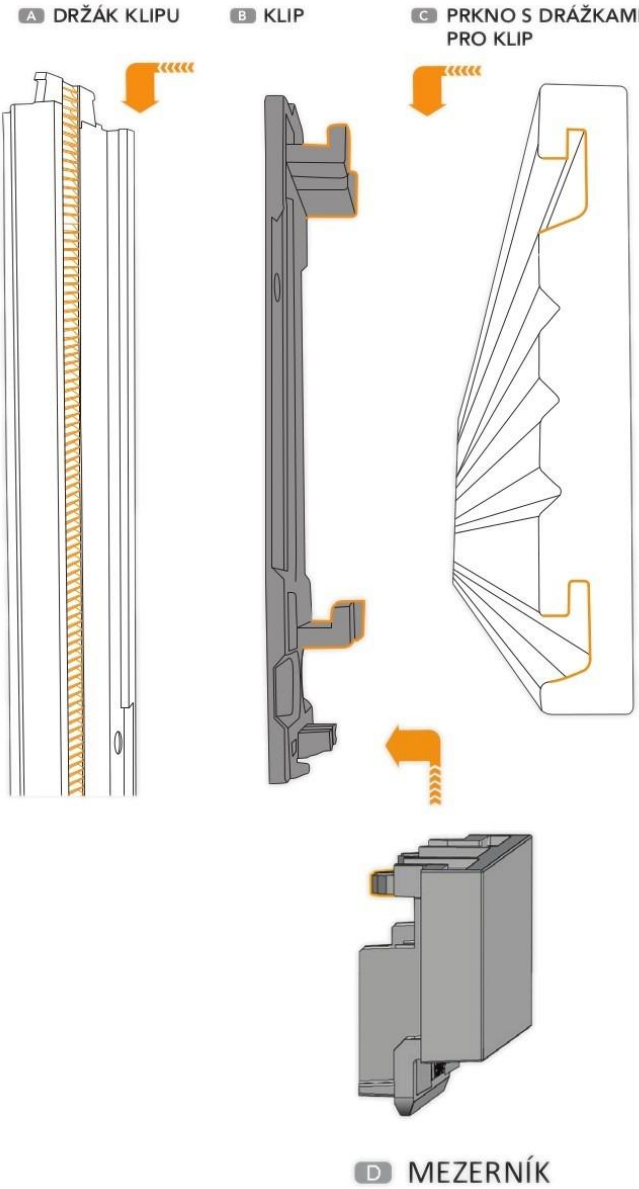
SVISLÝ ŘEZ:



VODOROVNÝ ŘEZ:



SCHÉMA KOTVENÍ:



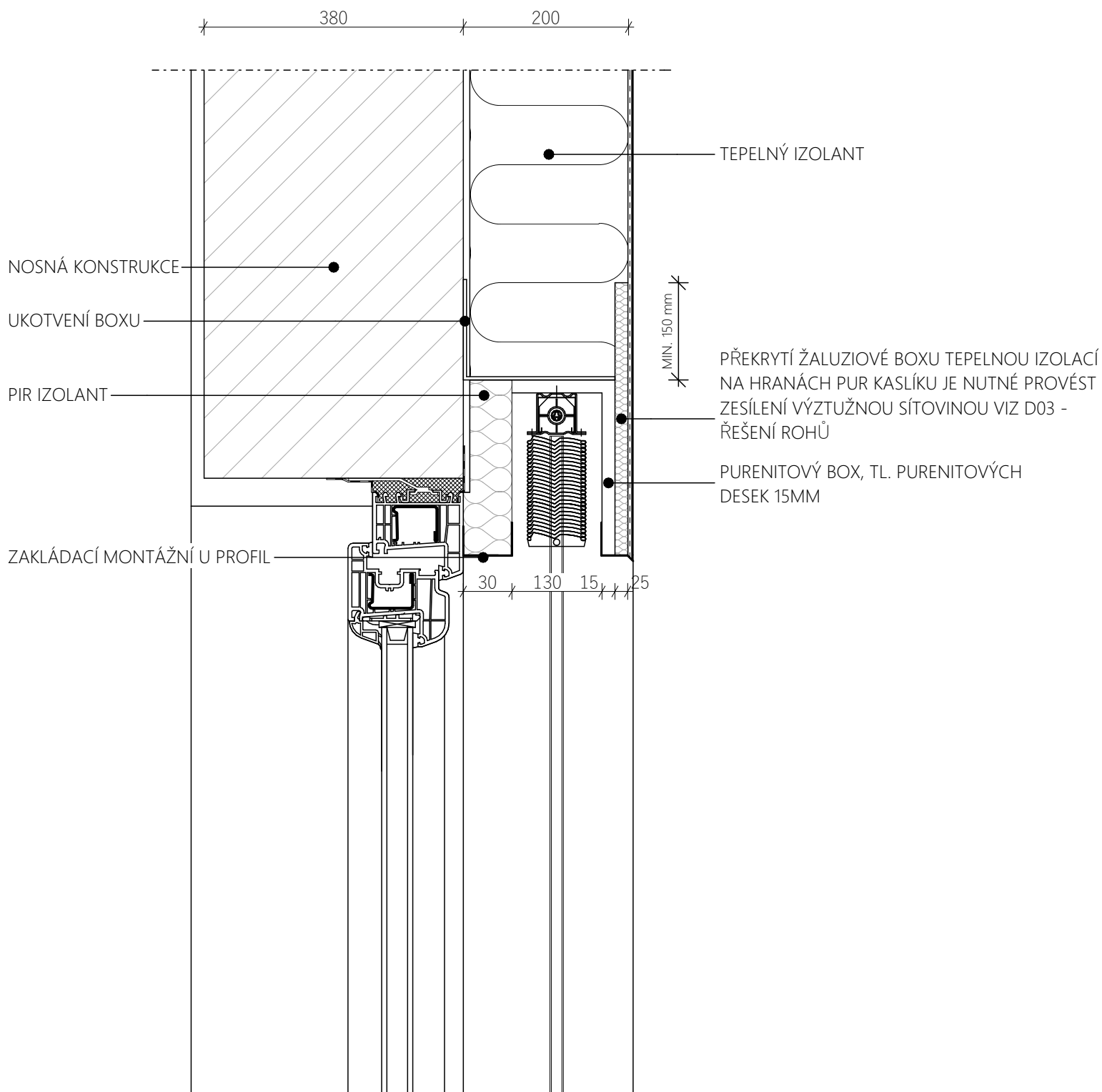
DŘEVĚNÁ FASÁDA SE SKRYTÝM UCHYCENÍM

- DŘEVĚNÉ FASÁDY A SYSTÉM UCHYCENÍ
- uchycení bez hutnosti provrtávání prken
 - dřevěné fasádní palubky jsou již z výroby vybaveny přesně vyfrézovanými drážkami, které dokonale zapadají do klipů, jež přidrží prkno na fasádě
 - například systém značky Techniclic®
- MEZERNÍKY
- vytváření přesných a jednotných rozestupů
 - mezera cca 5,5mm
 - vyrobeno z odolného polymeru
- DŘEVĚNÉ FASÁDNÍ OBKLADY (PALUBKY)
- použití kvalitní a odolné dřeviny s certifikátem FSC nebo PEFC
 - palubky šířky 100mm a tl. 20mm

TVARY A UMÍSTĚNÍ DŘEVĚNÉ FASÁDY JSOU ZNÁZORNĚNY VE VÝKRESU D.1.1.6 POHLEDY cca. 55 m²

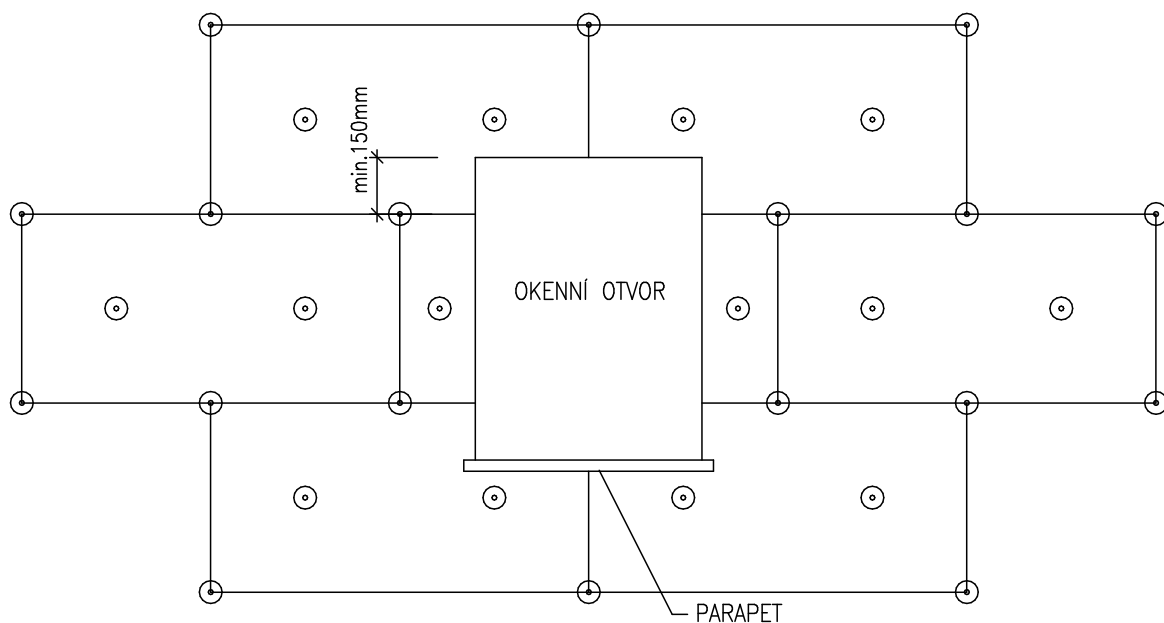
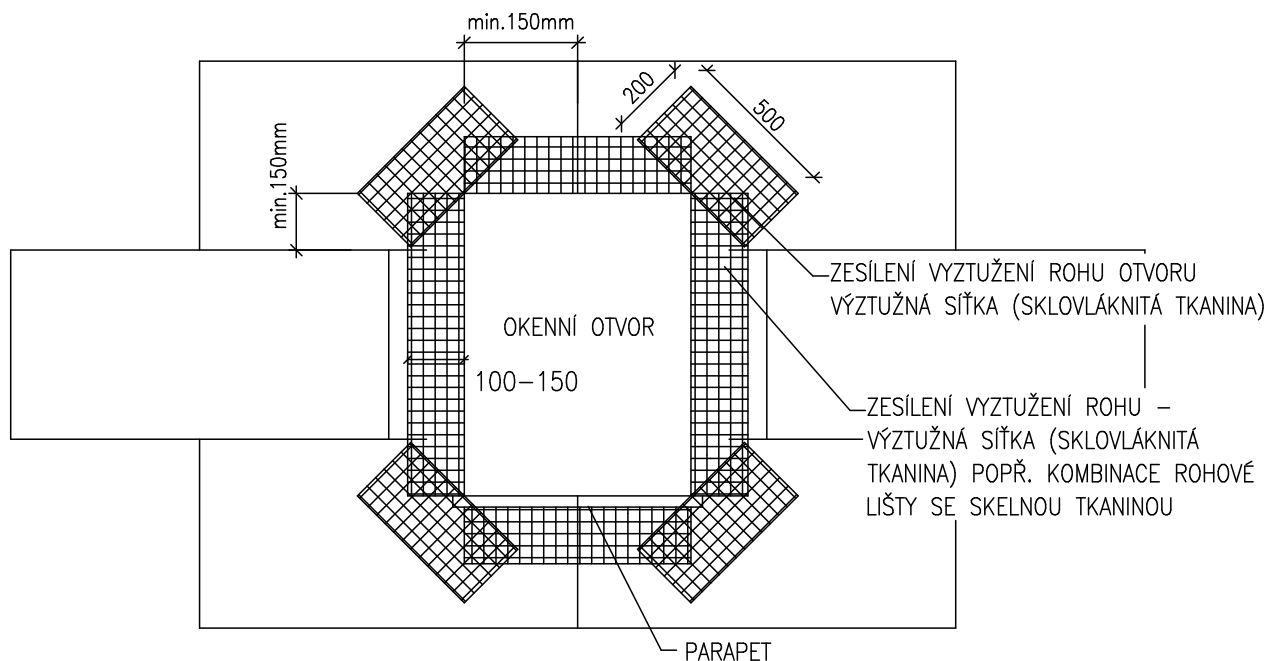
KOTVENÍ JE NUTNÉ ZHOTOVIT PŘED ZATEPLENÍM FASÁDY DLE POŽADAVKŮ DODAVATELE KOTEVNÍHO SYSTÉMU.

D01	AKCE:	Výstavba objektu pro zřízení dětské skupiny v nemocnici Náchod	Měřítko:	
	OBSAH:	KOTVENÍ DŘEVĚNÉ FASÁDY	1:50	



D02	AKCE: Výstavba objektu pro zřízení dětské skupiny v nemocnici Náchod	Měřítko	
	OBSAH: DETAIL ŽALUZIOVÝ KASLÍK		

ROZMÍSTĚNÍ DESEK, VYZTUŽENÍ A SCHÉMA KOTVENÍ KOLEM OTVORU

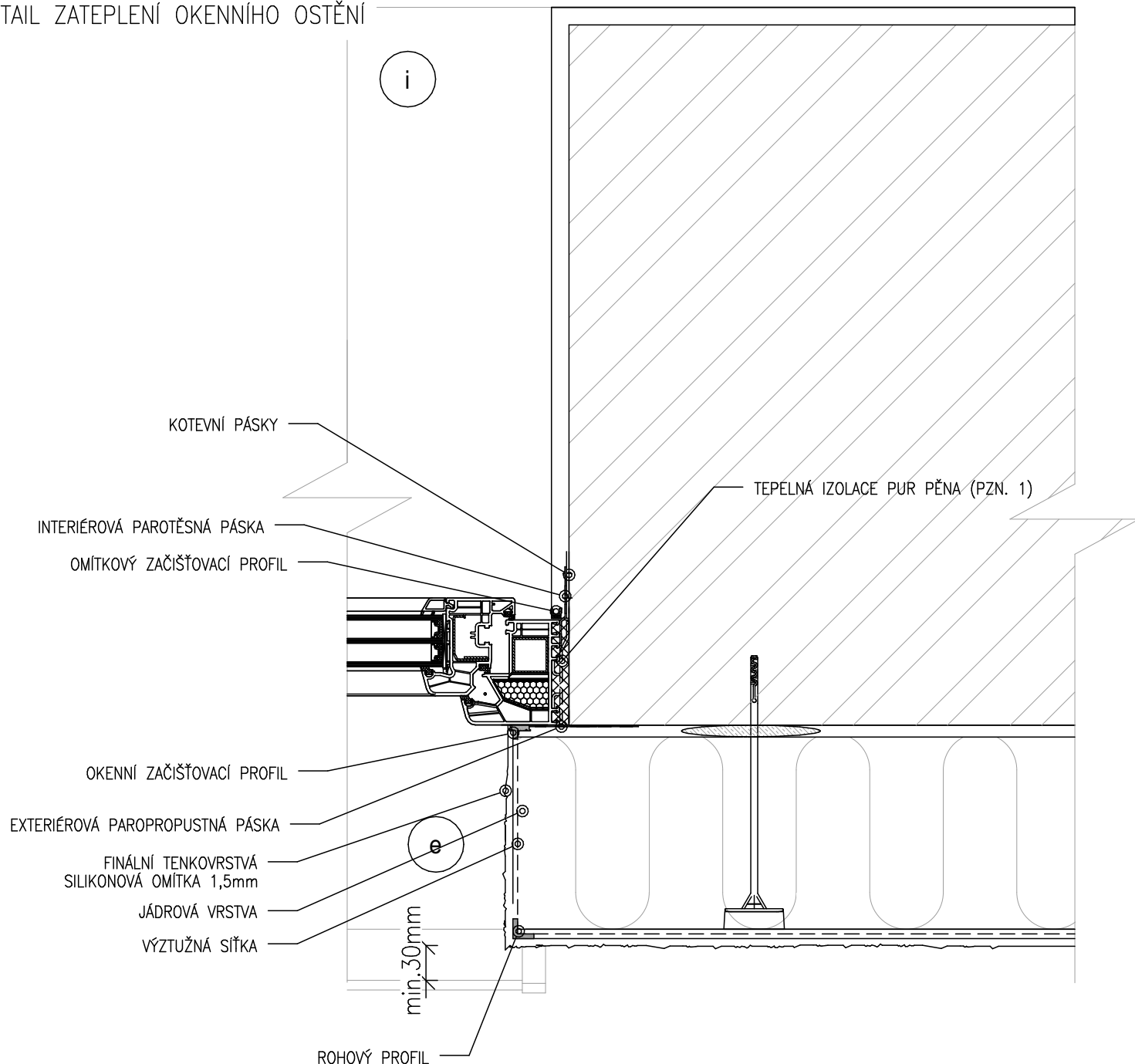


POZNÁMKY:

- ROZMÍSTĚNÍ KOTEV DLE KOTEVNÍHO PLÁNU, KTERÝ BUDE SOUČÁSTÍ VYTENDROVANÉHO SYSTÉMU
- PŘESNÁ MATERIÁLOVÁ SPECIFIKACE, POČET KOTEV SPOLEČNĚ S NUTNOU KOTEVNÍ HLOUBKOU BUDE STANOVEN NA ZÁKLADĚ VÝSLEDKU ZKOUŠEK NA STAVBĚ,

D03	AKCE: Výstavba objektu pro zřízení dětské skupiny v nemocnici Náchod	Měřítko	
	OBSAH: SCHÉMA KOTVENÍ KOLEM OTVORU	1:5	

DETAIL ZATEPLENÍ OKENNÍHO OSTĚNÍ



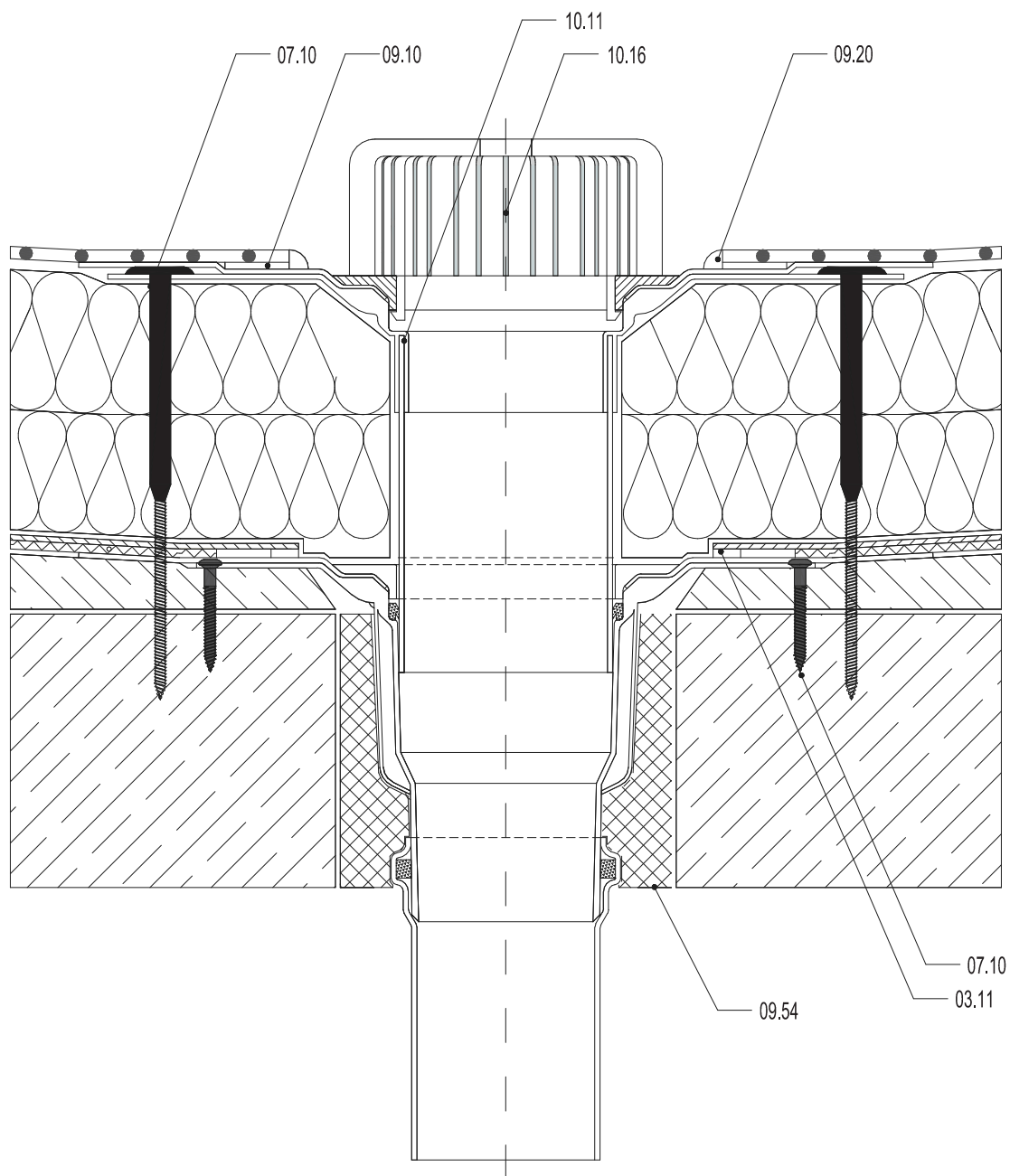
POZNÁMKY:

PZN.1 PUR PĚNA MUSÍ BÝT NEPRODLENĚ PO VYTVRDNUTÍ UZAVŘENA
–CHRÁNĚNA PROTI UV ZÁŘENÍ!

PZN.2 OKENNÍ RÁMY MUSÍ BÝT MECHANICKY KOTVENY DO OSTĚNÍ
PARAPETU I NADPRAŽÍ – ZPŮSOB KOTVENÍ ZVOLÍ VÝROBCE OKEN.

PZN.3 TĚSNÍCÍ FÓLIE U OKEN MUSÍ BÝT PROVEDENY–NA INTERIÉROVÉ STRANĚ
PAROTĚSNÉ A NA EXTERIÉROVÉ STRANĚ BUDE POUŽITA DIFUZNĚ PROPUSTNÁ
S ODOLNOSTÍ PROTI VĚTRU A VODĚ.

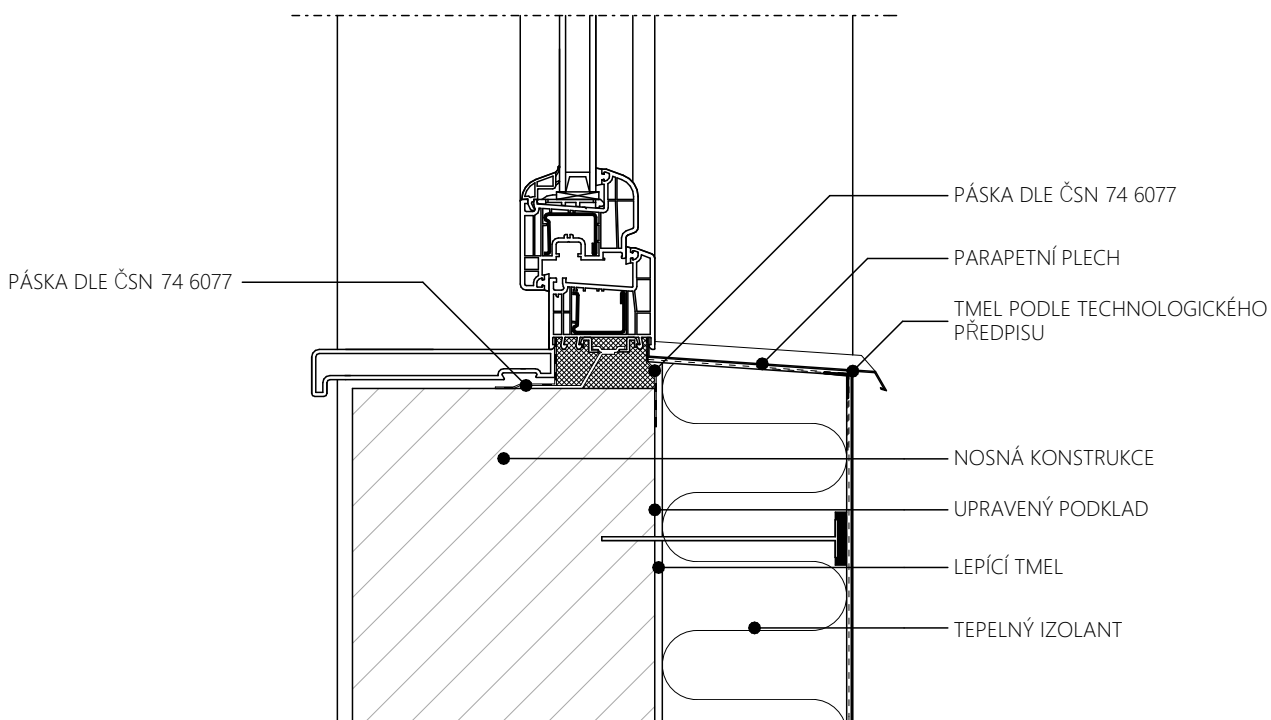
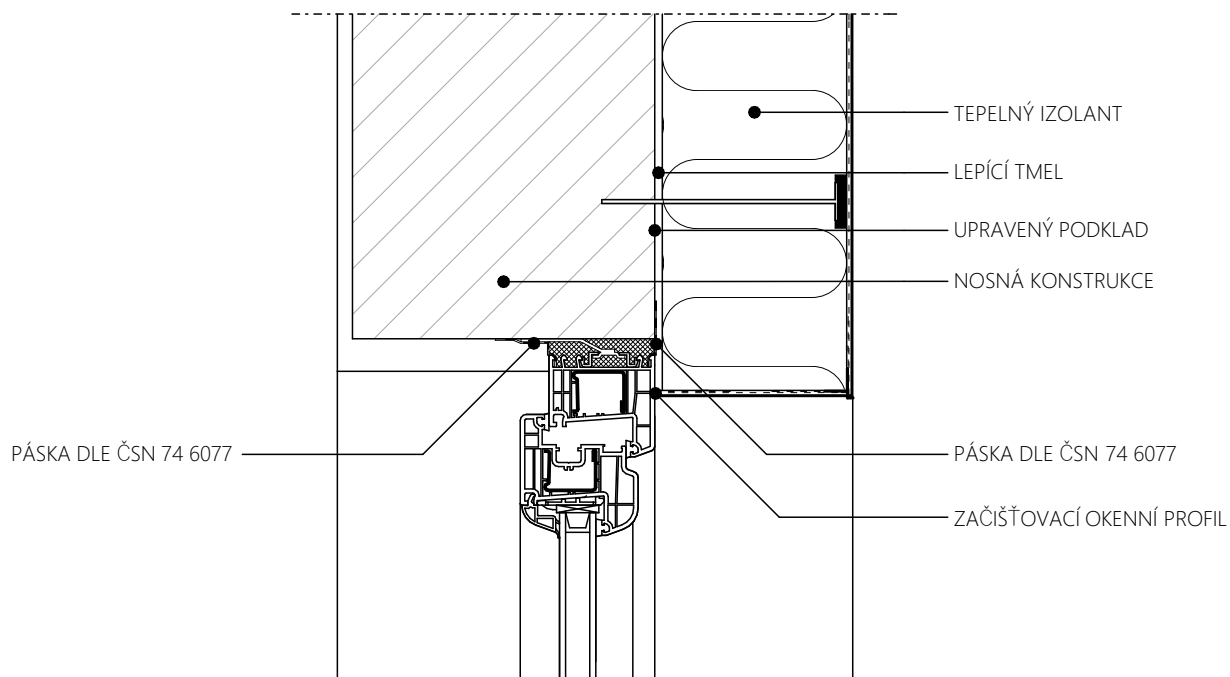
D04	AKCE: Výstavba objektu pro zřízení dětské skupiny v nemocnici Náchod	Měřítko	
	OBSAH: DETAIL ZATEPLENÍ OSTĚNÍ	1:5	



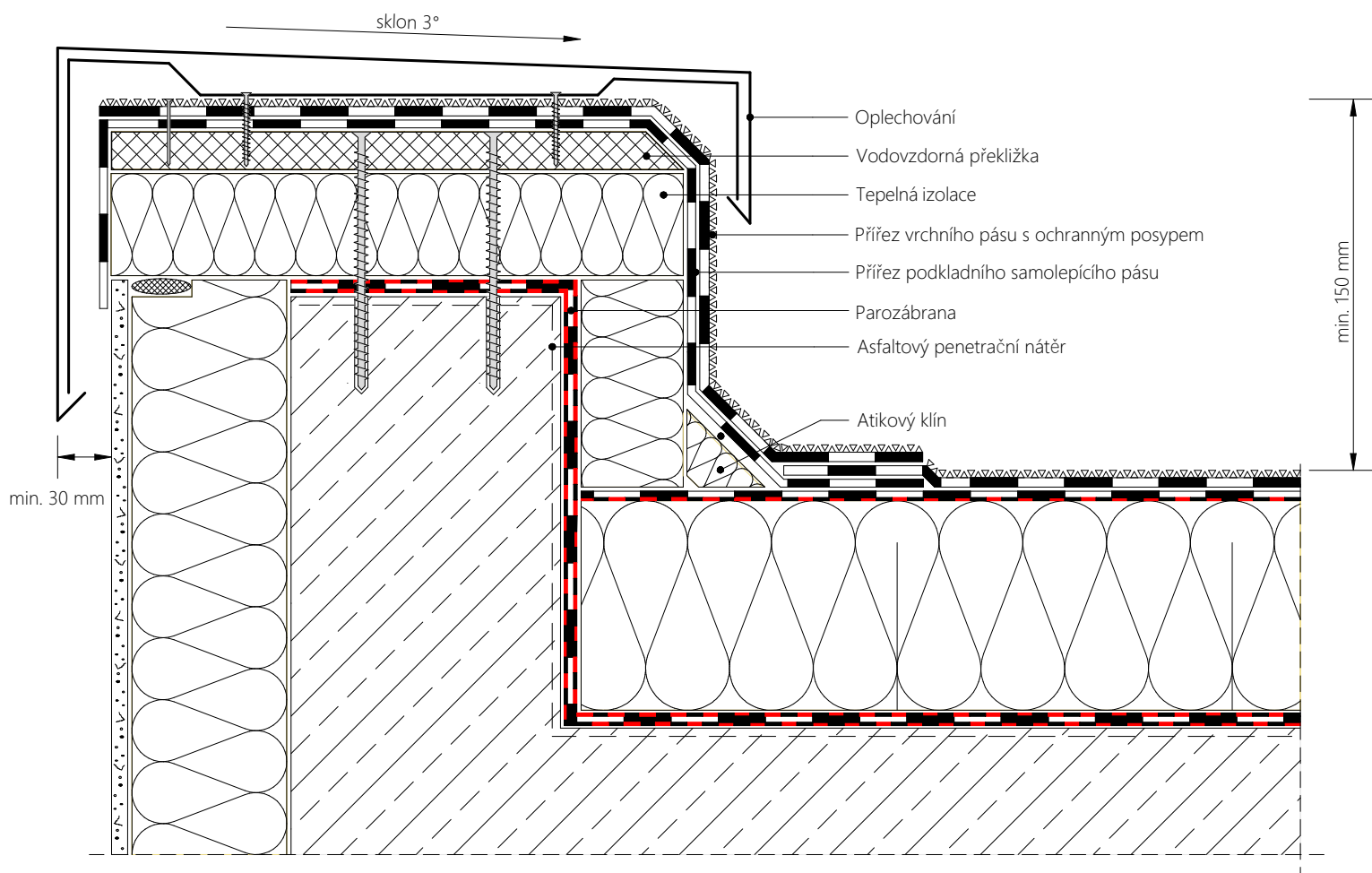
LEGENDA

03.11	OBOUSTRANNÁ BUTYLKAUČUKOVÁ PÁSKA
07.10	KOTEVNÍ PRVEK
09.10	HORKOVZDUŠNÝ SVAR
09.20	POJISTNÁ ŽÁLIVKA - DOPORUČENO
09.54	PU PÉNA
10.11	STŘEŠNÍ VPUŠŤ SVISLÁ
10.16	NÁSTAVEC NA VPUŠŤ - LAPAČ NEČISTOT

D05	AKCE: Výstavba objektu pro zřízení dětské skupiny v nemocnici Náchod	Měřítko	
	OBSAH: DETAIL STŘEŠNÍ VPUŠŤ	1:5	



D06	AKCE: Výstavba objektu pro zřízení dětské skupiny v nemocnici Náchod	Měřítko	
	OBSAH: KONSTRUKCE NADPRAŽÍ A PARAPET	1:5	



D07	AKCE: Výstavba objektu pro zřízení dětské skupiny v nemocnici Náchod	Měřítko	
	OBSAH: DETAIL ATIKY	1:5	